

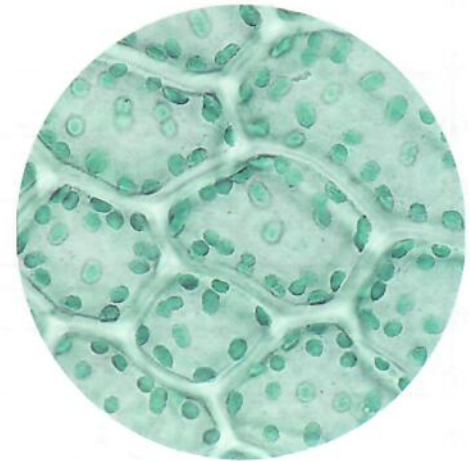
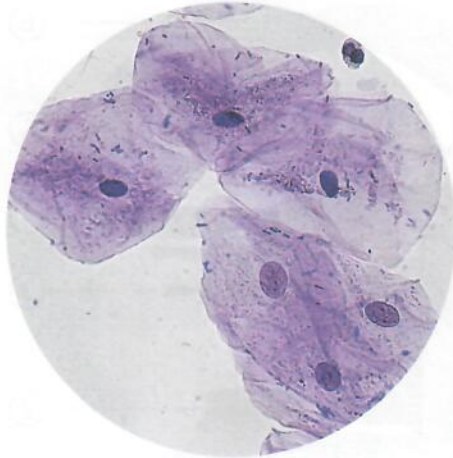
# Lebewesen bestehen aus Zellen

**1. A**

Die Abbildungen zeigen Fotos und schematische Zeichnungen der Mundschleimhautzellen eines Elefanten und der Blattzellen einer Schwertlilie.

a) Ziehe Beschriftungsstriche zu den entsprechenden Zellbestandteilen der schematischen Zellzeichnungen.

b) Unterstreiche die Bestandteile, die nur in Pflanzenzellen vorkommen.



Zellwand

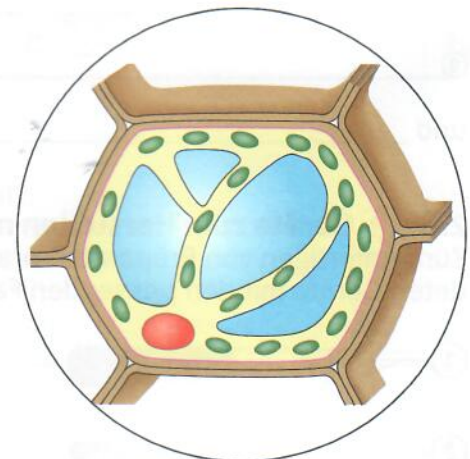
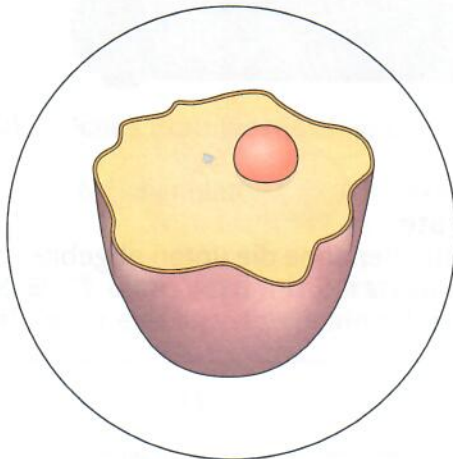
Zellmembran

Zellplasma

Vakuole

Chloroplast

Zellkern



**2. A**

Die Zellbestandteile erfüllen unterschiedliche Funktionen. Gib diese Funktionen in der Tabelle an.

Zellbestandteil	Funktion
Zellwand	
Zellmembran	
Zellplasma	
Vakuole	
Chloroplast	
Zellkern	