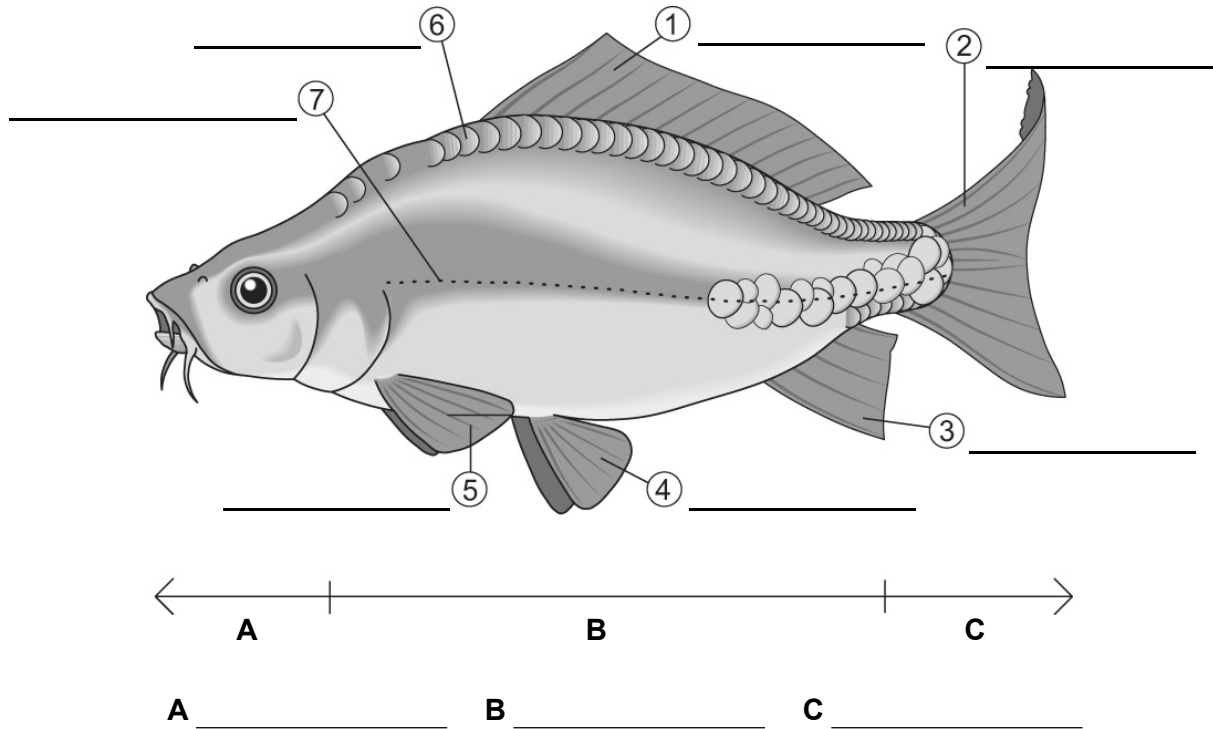


Bauplan eines Fisches

☰ ARBEITSBLATT

1. Benenne die Körperteile des Fisches. Ordne folgende Begriffe richtig zu:
 Schwanz · Rückenflosse · Schuppen · Brustflossen · Kopf · Afterflosse · Körper · Bauchflossen ·
 Seitenlinienorgan · Schwanzflosse



2. Ordne den Körperteilen die entsprechende Funktion zu, indem du sie mit Pfeilen verbindest.

Rücken- und Afterflosse

Sie sind für die Steuerung des Körpers zuständig.

Schuppen

Damit kann der Fisch Beute oder Feinde erkennen.

Brust- und Bauchflossen

Sie schützen den Körper der Fische vor Verletzungen.

Seitenlinienorgan

Sie schützen die empfindlichen Kiemen vor Verletzungen.

Schwanzflosse

Damit wird der Fisch schlängelnd vorwärts getrieben.

Kiemendeckel

Sie verhindern, dass der Fisch seitlich „umkippt“.